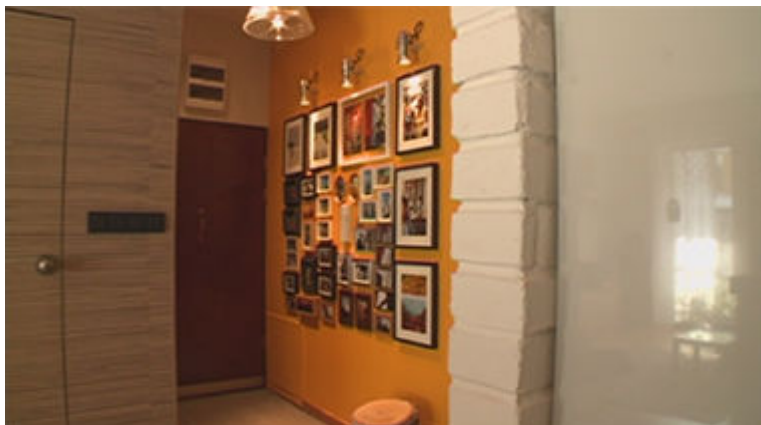


Mieszkanie przy Polach Mokotowskich część 2 (video)

Mieszkanie z otwartą kuchnią i ścianami w zieleni.



Domowa galeria

Żółta ściana w holu stanowi tło dla zdjęć rodzinnych. W tej strefie posadzka wyłożona jest szarą terakotą.



Efektowne dodatki

Uchwyty drzwi szafy to antyki – stare kurki i elementy armatury. Dobrze prezentują się na tle olejowanego forniru.



Łączenie materiałów

Na ścianach małej łazienki gościnnej zastosowano trzy rodzaje okładzin: drewno, płytki ceramiczne i fototapetę.



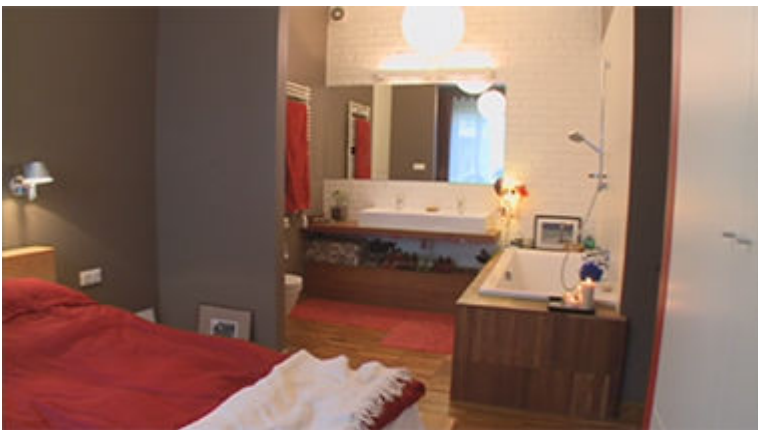
Ceglana ściana

Ściana między małą i dużą łazienką zbudowana jest z cegieł. Po obu stronach ich powierzchnię pomalowano białą farbą.



Drewno w łazience

Wanna obudowana jest elementami parkietu przemysłowego. Drewno przed wilgocią zabezpiecza warstwa oleju.



Pomysł na sypialnię

Między sypialnią a prywatną łazienką nie ma ściany. Zastosowana w obu pomieszczeniach brązowa farba sprzyja wypoczynkowi. Dopełniającym kolorem wnętrz jest czerwień dodatków.